




FastMig X

Get ready for the **best welds** of your life

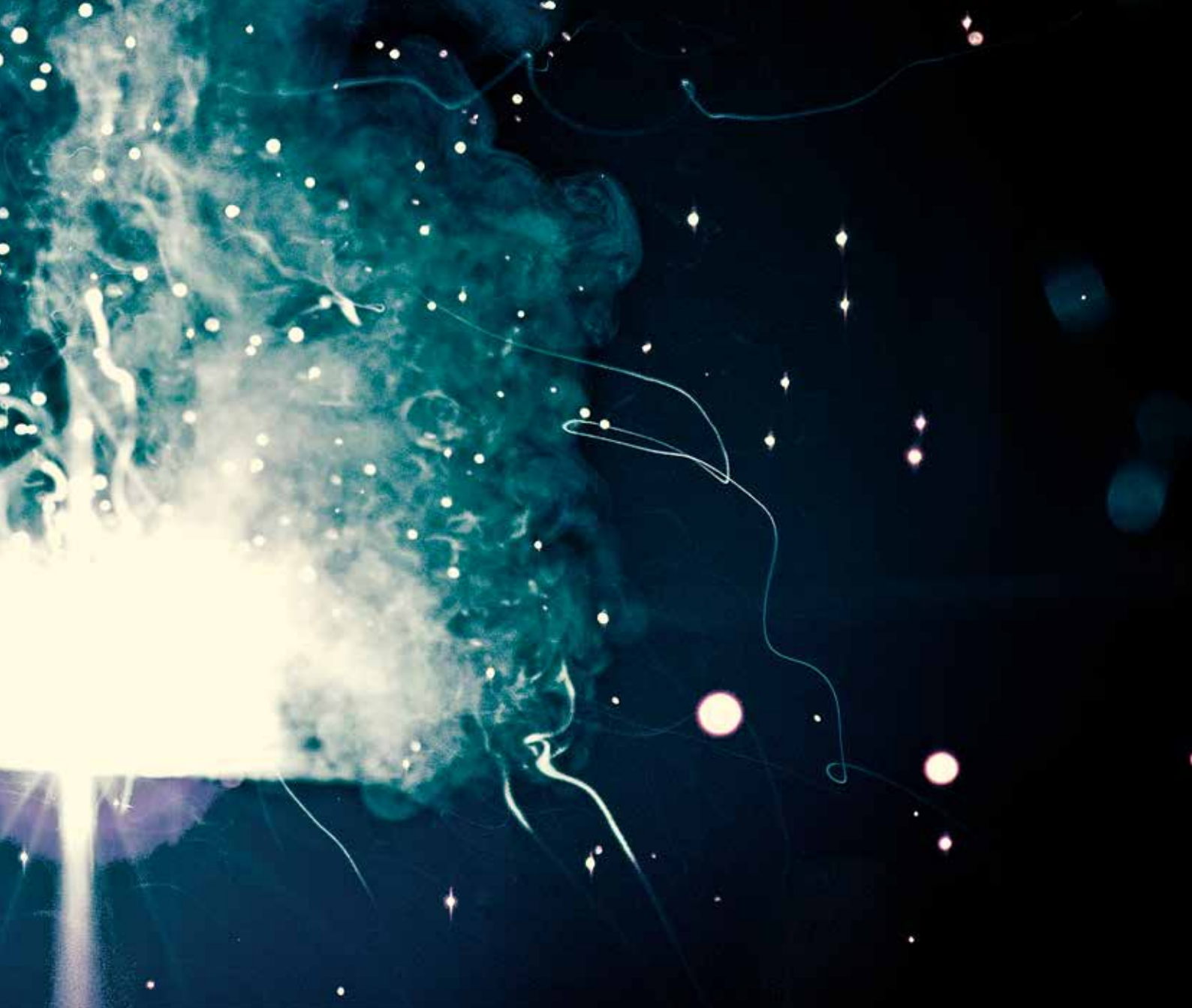


Die Kemppi FastMig X ist Ihr zuverlässiger professioneller Partner – egal ob Sie eine hoch spezialisierte Expertenmaschine für anspruchsvolle Aufgaben oder eine Mehrzweck-Allround-Sammlung von Schweißwerkzeugen für verschiedene Schweißumgebungen suchen.

Neuer Standard für professionelle Spitzenleistung

Sie wollen ganz oben mitspielen und der Beste in Ihrem Segment sein? Dann brauchen Sie einen technologischen Vorsprung, der Ihre professionelle Spitzenleistung garantiert. Mit der verbesserten und noch intelligenteren FastMig X präsentiert Kemppi eine neue, schwarze Produktlinie hochklassiger Impulsschweißlösungen für anspruchsvolle industrielle Anwendungen.

www.fastmigx.kemppi.com



- **Überlegene Produktivität**

Vergeuden Sie keine Zeit und Material mehr – steigern Sie Ihren Nutzen!

- **Grenzenlose Flexibilität**

Lassen Sie niemals Ihre Ausrüstung bestimmen, was Sie können oder nicht können. Ganz gleich was Sie schweißen, wählen Sie die FastMig X.

- **Phänomenale Qualität**

Machen Sie sich bereit für die besten Schweißnähte Ihres Lebens.

- **Hervorragende Beständigkeit**

Weniger Unterbrechungen, mehr schweißen, mehr produzieren und damit mehr Gewinn.

Perfekte Abstimmung

Wie auch immer Ihre Anforderungen sind, im Bereich der hochwertigen Multiprozess-Schweißmaschinen ist die FastMig X das, was Sie suchen. Die FastMig X ist keine Standardmaschine. Sie ist eine flexible Zusammenstellung hochwertiger Komponenten, die immer so gewählt ist, dass sie genau Ihren schweißtechnischen Bedürfnissen entspricht.

für robusten Werkstatteinsatz

Anforderung: Effizientes MIG/MAG-Schweißen inklusive Puls



für Rohrschweißen

Anforderung: Hochwertiges Schweißen von Rohren und Blechen - von der Wurzel bis zur Spitze



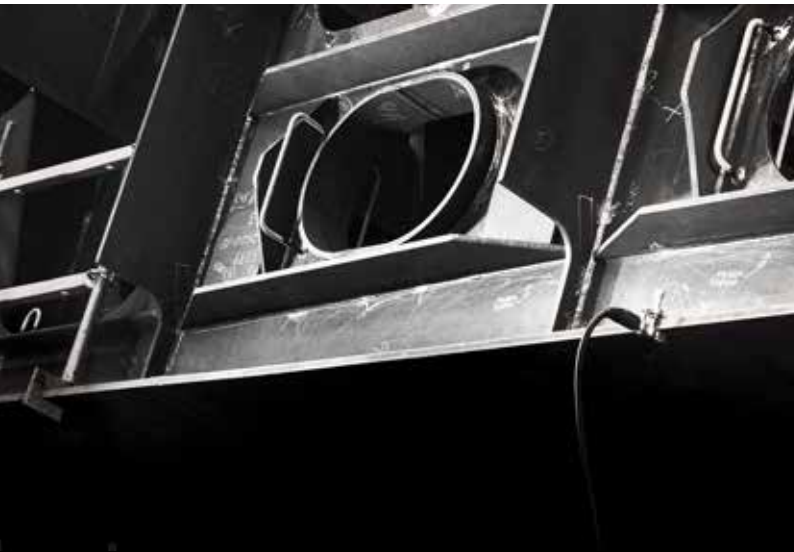
für verschiedene Schweißanwendungen

Anforderung: Hochfester Stahl, Speziallegierungen und Aluminiumschweißen für anspruchsvolle Schweißanwendungen

Bis zu **30 m** Reichweite mit dem SuperSnake

Schweißen über lange Distanzen ist unter anderem in der Offshore-Industrie oder beim Aluminium-Schiffbau bei vielen anspruchsvollen Aufgaben notwendig.

Wir haben das perfekte Setup zusammengestellt – flexibel genug, um die sich schnell ändernden Anforderungen zu erfüllen, und gut genug, um anspruchsvolle Materialien wie Aluminium und Speziallegierungen zu verarbeiten. Das ist Schweißen vom Feinsten.



Schweißen mit einem um **25 %** reduzierten Wärmeeintrag

In robusten Werkstattumgebungen – zum Beispiel bei der Fertigung von Großmaschinen und Schienenfahrzeugen – wird zuverlässiges MIG/MAG-Schweißen für anspruchsvolle Anwendungen benötigt. Wir haben das perfekte Setup für hochwertiges Impulsschweißens geschaffen, das Energie, Zeit und Geld spart. So bringen Sie Produktivität und Qualität beim Impulsschweißen auf eine neue Ebene.

5-Mal schneller als WIG-Schweißen

Beim Rohrschweißen sind die Qualitätsanforderungen hoch, und die erwartete Produktivität kann sogar noch höher sein. Wenn wir über tausende von Schweißnähten in Öl- und Gas-Pipelines, Wasserleitungen oder Druckbehältern sprechen, kann sich selbst eine geringe Zunahme an Qualität und Produktivität auszahlen – und wir versprechen Ihnen sogar eine große.



Beispielpakete

FastMig X ist ein modulares System – daher ist der endgültige Aufbau immer entsprechend Ihren Bedürfnissen konfiguriert, egal wie diese aussehen: Materialien von unlegierten Stählen bis zu besonderen Legierungen, von dünnen Blechen bis zu dicken Platten, warme oder kalte Witterung, alle Arbeitsumgebungen von Werkstätten bis zu Baustellen. Eine erstaunliche Auswahl an Schweißprogrammen, leichte Anpassbarkeit und Erweiterbarkeit ermöglichen schnelle Reaktionen auf sich ändernde Bedürfnisse, was zu weniger Wartezeiten, weniger Einstellungen und einem profitableren Schweißen führt.

Beispielpaket für robusten Werkstatteinsatz

- FastMig X 450 Stromquelle (alternativ 350/350 MV)
- WFX 300 Drahtvorschubgerät (alternativ 200)
- Cool X Kühleinheit



Besondere Verfahren und Schweißprogramm-Pakete:

WiseFusion
WorkPack

Schweißverfahren:

MIG/MAG
Synergetisches MIG
Puls-MIG
Doppelpuls-MIG
WIG (mit Add-on)
Elektroden (E-Hand)

Beispielpaket für Rohrschweißen

- FastMig X 450 Stromquelle (alternativ 350/350 MV)
- Drahtvorschubgeräte für Stahl (Fe) oder rostfreien Stahl (Ss), WFX 200 P Fe/Ss oder WFX 300 P Fe/Ss.
- Cool X Kühleinheit



Besondere Verfahren und Schweißprogramm-Pakete:

WiseRoot+
WiseFusion
Stahlrohrpaket (im Lieferumfang der Fe-Vorschubgeräte)
Edelstahlrohrpaket (im Lieferumfang der Ss-Vorschubgeräte)
MatchLog

Schweißverfahren:

MIG/MAG
Synergetisches MIG
Puls-MIG
Doppelpuls-MIG
WIG (mit Add-on)
Elektroden (E-Hand)

Beispielpaket für verschiedene Schweißanwendungen

- FastMig X 450 Stromquelle (alternativ 350/350 MV)
- WFX 300 AMC Drahtvorschubgerät (alternativ WFX 200 AMC)
- Cool X Kühleinheit
- Arc Mobile Control



Besondere Verfahren und Schweißprogramm-Pakete:

WiseThin+
WisePenetration
WiseFusion
MatchLog
Stahlpaket
Stahlpaket für Wisethin+
Edelstahlpaket
Aluminiumpaket

Schweißverfahren:

MIG/MAG
Synergetisches MIG
Puls-MIG
Doppelpuls-MIG
WIG (mit Add-on)
Elektroden (E-Hand)

Special processes



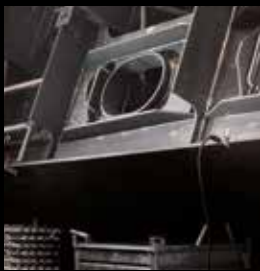
Special tools



Welding programs & functions



Welding Management Software



Technische Daten herunterladen

www.fastmigx.kemppi.com

Vorteile

- Kompatibilität des Kemppi ARC System 3: leichtes und präzises Produktions- und Qualitätsmanagement
- Sparen Sie Fülldraht – die hohe Energiedichte des Lichtbogens ermöglicht die Verwendung engerer Fugen mit WiseFusion
- Effizienteres Schweißen – nutzen Sie bis zu 30 % höhere Schweißgeschwindigkeit mit WiseFusion
- Sogar 25 % niedrigerer Wärmeeintrag, weniger Deformationen und weniger Richtarbeiten mit WiseFusion
- Weniger Spritzer bedeuten weniger Reparaturen und geringere Kosten nach dem Schweißen
- Teilweise Mechanisierung durch die Kompatibilität mit dem Schweißwagen MagTrac: bis zu 5 Mal schneller als rein manuelles Schweißen
- Leichte Steuerung der Schweißparameter innerhalb der WPS-Toleranzen mit exakter Messung der Lichtbogenspannung
- Konzentrierter Lichtbogen mit WiseFusion – kleineres Schweißbad – leichteres Schweißen in allen Positionen
- SuperSnake Zwischendrahtvorschubgerät bietet die beste Reichweite auf dem Markt, bis zu 30 m
- Alleine die Invertertechnologie kann bis zu 40 % Energie einsparen



Technische Daten herunterladen

www.fastmigx.kemppi.com

Vorteile

- Kompatibilität des Kemppi ARC System 3: leichtes und präzises Produktions- und Qualitätsmanagement, fünfmal schneller als WIG-Schweißen
- Schweißen Sie über 80 % mehr pro Tag und sparen Sie 50 % der Arbeits- und Zusatzwerkstoffkosten mit WiseRoot+ (siehe Berechnung)
- Optimaler Schweißeinbrand und Schweißformen in allen Positionen
- Keine Schweißspritzer, weniger Nacharbeit
- Stabiler und einfach anzuwendender Prozess: die Fähigkeiten des Schweißers sind weniger ausschlaggebend
- Schnelle Parameteränderung mit MatchLog während des Schweißens: höhere Geschwindigkeit und Produktivität
- Optionaler Doppelvorschub für höhere Produktivität mit weniger Ausrüstung
- Weniger Verformungen, weniger Richtarbeiten: zeitsparend
- Leichte Steuerung der Schweißparameter innerhalb der WPS-Anforderungen mit exakter Messung der Lichtbogenspannung



Technische Daten herunterladen

www.fastmigx.kemppi.com

Vorteile

- Kompatibilität des Kemppi ARC System 3: leichtes und präzises Schweißproduktions- und Qualitätsmanagement
- Für die verschiedenen Anforderungen jeder Metallbauwerkstatt entwickelt
- Breite Palette von Anwendungen mit einer einzigen Maschine: niedrigere Investitionskosten, mehr Umsatz, effizientere Produktion
- Optimierte Schweißseigenschaften für Bleche und Platten, alle Positionen und Materialien, Mischgase und CO₂
- 20 % schnelleres Schweißen in der PF-Position mit WiseThin+, 30 % schnelleres Schweißen in anderen Positionen mit WiseFusion
- Einrichten, Kopieren und Abstimmen der Schweißparameter mit der ARC Mobile Control Lösung
- SuperSnake Zwischendrahtvorschubgerät bietet die beste Reichweite auf dem Markt, bis zu 30 m
- Leichte Steuerung der Schweißparameter innerhalb der WPS-Toleranzen mit exakter Anzeige der Lichtbogenspannung



www.fastmigx.kemppi.com



Sie finden Ihren nächstgelegenen Ansprechpartner unter Kemppi.com

© Copyright 2016, Kemppi Oy

