

MADE IN GERMANY



# ROBUST. RENTABEL. R-SERIE.

Der Champion der Werkstatt.

[www.lorch.eu](http://www.lorch.eu)

**LORCH**  
smart welding

# Absolut robust und extrem effektiv: die R-Serie.

Die neueste Generation für Ihre Werkstatt.

Genau die richtige kompakte Schweißanlage für den harten Praxiseinsatz: Ein robustes Gehäuse gepaart mit smarter Invertertechnologie bringt MIG-MAG-Perfektion nach Industriestandards in Ihre Werkstatt. Die R-Serie ist der ideale Partner für sämtliche Schweißaufgaben in Werkstatt und Montage.

**Der besondere Clou:** Die Anlage ist trotzdem leicht zu bedienen und bietet viele Einstellmöglichkeiten für saubere Nähte ohne Nacharbeit.

Für alle gängigen Anwendungen in Werkstatt und Montage stehen perfekt eingestellte Schweißprogramme zur Auswahl. Egal, welche Material-Draht-Gas-Kombination gewählt wird, die R-Serie schweißt auf Spitzenniveau. Sie liefert den besten Lichtbogen für jedes Material, auch wenn statt Stahl Alu oder Edelstahl geschweißt werden oder Fülldraht oder Löten auf dem Programm stehen.

## Optimale Schweißnähte

dank bewährter Invertertechnologie mit optimierten Einstellfunktionen.

## Einfache Bedienung

am intuitiven Bedienfeld mit übersichtlichem Grafikdisplay.

## Robust, stabil und kompaktes Gehäuse

exakt für den Werkstatteinsatz gemacht.

## Zuverlässig, sicher und effizient

Erleichtert den Arbeitsalltag von Schweißfachkräften, Fertigungsleitern und Unternehmern gleichermaßen.



## Einschalten. Schweißen. Exzellente Naht.

Das Wissen der besten Schweißer in einer Anlage.

Dank der Synergie-Einstellautomatik erhalten Sie schnell, einfach und zuverlässig perfekte Schweißnähte – ganz ohne Einlernen oder Übertragungsfehler. Das spart nicht nur Zeit und bares Geld, sondern gewährleistet auch eine konstant hohe Qualität der Schweißarbeiten.

Ist viel zu tun, zeigt die R, was sie kann. Das robuste Drahtvorschubsystem inklusive erstklassiger, in der Industrie erprobten Vorschubrollen, sorgt für einen stabilen, präzisen und zuverlässigen Drahtvorschub, eine Voraussetzung für kontinuierliches Schweißen und saubere Nähte und dank der hohen Einschaltdauer sind auch lange Nähte schnell und optimal geschweißt.

Mit dem weichen, spritzerarmen Lichtbogen wird die Schweißbadkontrolle zum Kinderspiel. Zudem erlaubt die stufenlose Leistungseinstellung des Inverters auch noch während des Schweißens die Leistung nachjustieren. So sitzt wirklich jede Schweißnaht.

# 3 Schritte und Schweißen.

Genial einfach. Bedienung – made by Lorch.

Das übersichtliche Bedienfeld macht das Schweißerleben leichter. Nur wenige Schritte und los geht es zum perfekten Schweißergebnis.

Sie wählen einfach den Prozess und die Betriebsart (2-/4-Takt, Punkten) aus, stellen das richtige Schweißprogramm ein und können sofort loslegen. Den Rest erledigt die Anlage. Das grafische Display zeigt auf einen Blick alle relevanten Parameter und visualisiert die unterschiedlichen Einstellungen leicht verständlich und logisch.

Um die Auswahl des richtigen Schweißprogramms zu erleichtern, findet sich im Drahtvorschubraum eine Tabelle der Programme nebst zugehöriger Material-Gas-Draht-Kombinationen.

Alle, die mehr wollen, können verschiedene Werte individuell anpassen, sei es an ihre Präferenzen oder die vorliegende Schweißsituation.

Einfacher geht's nicht.

## 1 Primäre Schweißverfahrensauswahl

Durch Drehen des Drehschalters links oben lassen sich die Schweißverfahren **MIG-MAG**, **Elektrode** und **WIG** einstellen. Bei MIG-MAG, also den drei linken Auswahlmöglichkeiten, lässt sich zusätzlich die Betriebsart auswählen.

## Visualisierte Blechdicke und Nahtgeometrie

Die virtuelle Schweißnaht im Display zeigt anschaulich die Blechdicke und die Auswirkungen verschiedener Einstellungen auf die Schweißnaht.



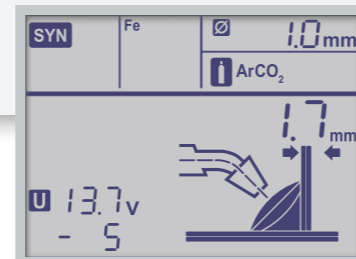
## 2 Programmwahl

In den Schweißprogrammen steckt das Know-how der besten Schweißer der Welt. Sie wählen nur noch Material, Draht und Gas aus. Weitere Parameter müssen Sie nicht mehr suchen, denn die liefert die Anlage automatisch.



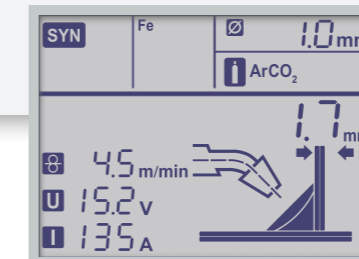
## 3 Materialdicke einstellen

Mit der R-Serie können Sie einfach losschweißen. Sie müssen nur die Blechdicke einstellen, die Anlage liefert die passenden Werte für die Schweißaufgabe.



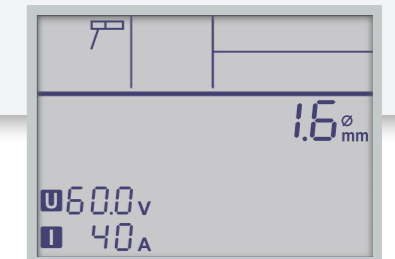
## Lichtbogenlängenkorrektur

Die Lichtbogenlänge können Sie bei Bedarf individuell anpassen. Dazu stellen Sie den Lichtbogen heißer bzw. kälter ein. Die Änderung der Nahtgeometrie wird am Display visualisiert.



## Modi für Elektrode und WIG

Elektrodenschweißen mit Durchmesserempfehlung und WIG-Schweißfunktion hat die R serienmäßig an Bord.



## Robust, praktisch und durchdacht.

Ideal für den Einsatz in der Werkstatt.

Das Gehäuse ist überaus robust und durch stabile Griffe leicht zu manövrieren. Der Rammschutz an den Griffen schützt das Display, wenn es einmal eng zugeht. Die rutschfeste Gummimatte auf der Oberseite des Gehäuses dient als praktische Ablagefläche.

Dank ihrer kompakten Bauweise passt die R unter jede Werkbank und wartet dort nach getaner Arbeit auf den nächsten Einsatz.

Das Arbeitsumfeld des Schweißers ist unser Maßstab. Deshalb sorgen spezielle Features für maximale Sicherheit bei der Arbeit.



- **Große Rollen** hinten erleichtern das Überrollen von Hindernissen und unebenen Böden, Stopprollen sichern einen stabilen Stand und verhindern das Wegrollen.
- Der **abgewinkelte Brenneranschluss** garantiert die ideale Drahtführung und schützt gleichzeitig Schlauchpaket und Kabel.
- Gleich **doppelt gesichert** sind die Gasflaschen, damit Sie Stromquelle samt Gasflasche immer sicher bewegen.

## Rollentausch wie er sein muss.

Drahtrollenwechsel ganz ohne Schrauben und Werkzeug.

Die R-Serie bringt ein praktisches Schnellwechselsystem für die Drahtrollen mit. Sie wechseln den Draht einfach ohne Schrauben und ohne Werkzeug. Das geht zum einen viel schneller und zum andern müssen Sie nie wieder die Befestigungsschrauben suchen.

In der Anlage ist zusätzlich Platz für vier Drahtvorschubrollen. Die Verwendung von Doppelnutrollen sorgt für maximale Flexibilität, denn Sie können einfach auf einen zweiten Drahtdurchmesser wechseln. Die verschiedenen Rollen sind leicht an der farblichen Kennung der Ringe zu unterscheiden.



## In jeder Lage ein Alleskönner.

Flexibel, praktisch und sicher.



**EN 1090 konform:** dank Anzeige aller normrelevanten Parameter der letzten Schweißnaht



**Universelle Anschlüsse:** Euro-Zentralanschluss und Standard-Schweißstromanschluss

**3 in 1**

**Multiprozess:** 3 Verfahren in einer Anlage (MIG-MAG, Elektrode, WIG)

**IP23S** **Geprüft und getestet.**

Das Urteil: maximal geeignet für die Werkstatt



**Generatortauglich:** hohe Flexibilität

## Hier kann sie ihre Vorteile optimal ausspielen.

Meisterhaft auch in Ihrem Einsatzbereich.

Sie suchen ein robustes, langlebiges Schweißgerät, das auch für ungeübte Schweißer einfach zu bedienen ist und perfekte Schweißergebnisse liefert? Dann ist die R-Serie die Anlage Ihrer Wahl.



Werkstatt und Montage



Hobbyanwender mit Anspruch



Kfz-Reparatur



Schlosserei und Metallbau



Landwirtschaft



Haus- und Gebäudetechnik



Metallverarbeitendes Handwerk



## Lorch Qualität, die es wert ist.

Ein unschlagbares Preis-Leistungsverhältnis.

Wir bei Lorch sparen an den richtigen Stellen auch mal nicht. Deshalb glänzt die R-Serie mit Inverter-Technologie zum Werkstattpreis.

Made in Germany – das versteht sich von selbst.

„Die R-Serie –  
mein **Best Buddy**“



# Maßgeschneidert für die Werkstatt.

Unser umfangreiches Zubehör ist die ideale Ergänzung für die R-Serie.

Stellen Sie jetzt Ihr passendes Paket zusammen und schweißen Sie sofort los. Sprechen Sie Ihren Partner vor Ort an – er berät Sie gern.



## APR 900

### Schweißhelm Autoprotect APR 900

High-End-Blendschutzkassette mit Schutzstufen 3 | 5 – 8 | 9 – 14 sowie optischer Klasse 1 | 1 | 1 | 1. Für alle gängigen Verfahren, mit Schleifmodus und farbechter Sicht.



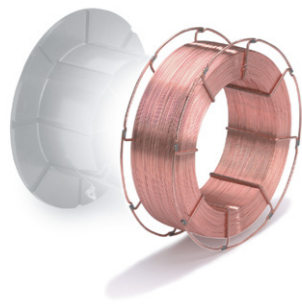
## MIG-MAG Brenner

Höchste Verarbeitungsqualität, optimale Drahtführung, vorbildliche Ergonomie, ein hochflexibles Schlauchpaket und der verschleißfeste Brennerhals: All das macht einen echten Lorch MIG-MAG Brenner aus. Mit dem optimalen Stromübergang zwischen Brenner und Schweißdraht holen Sie die gesamte Performance aus der Anlage. Zusammen mit einer R-Schweißanlage haben Sie in Ihrer Werkstatt das perfekte Team für jeden Schweißjob.



## Werkstückleitung und Korbspulenadapter

Werkstückleitung mit Massezange und Stecker, 25 mm<sup>2</sup>, 4 m lang, Stecker 13 mm. Adapter zum Einlegen einer Schweißdraht-Korbspule.



## Schweißdraht

Den passenden Schweißdraht für Ihre Anwendung erhalten Sie bei Ihrem Fachhändler.



## Druckminderer

Druckminderer mit Mengen- und Inhaltsmanometer.



## Handschuhe

Gemacht aus strapazierfähigem Leder halten sie hohen Temperaturen stand und sind resistent gegen Metallspritzer.

## TECHNISCHE DATEN

|                               |         | R 200                       | R 300           |
|-------------------------------|---------|-----------------------------|-----------------|
| <b>Schweißbereich MIG-MAG</b> |         |                             |                 |
| Schweißbare Materialien       |         | Stahl, Edelstahl, Aluminium |                 |
| Schweißbereich                | A       | 20 – 220                    | 20 – 290        |
| Schweißbereich                | V       | 15 – 25                     | 15 – 31         |
| Leerlaufspannung              | V DC    | 60                          | 63              |
| Strom bei 100 % ED (40 °C)    | A       | 100                         | 200             |
| Strom bei 60 % ED (40 °C)     | A       | 130                         | 220             |
| <b>Gerät</b>                  |         |                             |                 |
| Netzspannung                  | V       | 1–230                       | 3–400/3–230     |
| Netzabsicherung               | A träge | 16                          | 16              |
| Netzstecker                   |         | Schuko                      | CEE 16          |
| Schutzart (EN 60529)          |         | IP23S                       | IP23S           |
| Vorschubeinheit               |         | 2 Rollen                    | 4 Rollen        |
| Maße (L × B × H)              | mm      | 880 × 400 × 755             | 880 × 400 × 755 |

**Unsere Partner stehen für Sie bereit.**

Ganz sicher auch in Ihrer Nähe.

**Lorch Partnernetz**

[www.lorch.eu/partner-findern](http://www.lorch.eu/partner-findern)





MADE IN GERMANY

Ihr Lorch Partner in Ihrer Nähe:



Weitere Infos auch auf  
[www.lorch.eu](http://www.lorch.eu)



Lorch Schweißtechnik GmbH  
Im Anwänder 24 - 26 · 71549 Auenwald · Germany  
T +49 7191 503-0 · F +49 7191 503-199  
[info@lorch.eu](mailto:info@lorch.eu) · [www.lorch.eu](http://www.lorch.eu)

**LORCH**  
smart welding